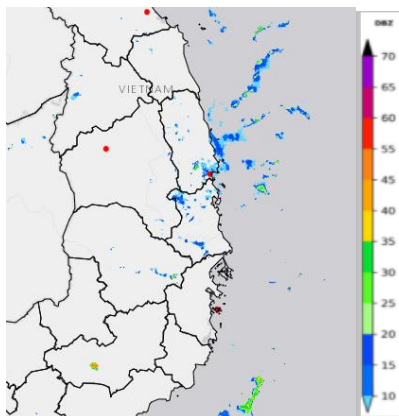


Hà Nội, ngày 21 tháng 03 năm 2024

TIN CẢNH BÁO DÔNG, TỐ, LỐC, SÉT, MƯA ĐÁ VÀ MƯA LỚN CỤC BỘ TRÊN PHẠM VI ĐÀI KTTV KHU VỰC TÂY NGUYÊN

1. Hiện trạng trong 03 giờ qua: Qua theo dõi trên ảnh mây vệ tinh, số liệu định vị sét và ảnh ra đa thời tiết cho thấy mây đối lưu gây mưa đang phát triển cục bộ trên khu vực tỉnh Lâm Đồng (tp.Bảo Lộc). Các vùng mây đối lưu còn có xu hướng phát triển và mở rộng thêm.



Hình 1: Ảnh ra đa thời tiết tại khu vực Tây Nguyên

2. Cảnh báo khả năng xuất hiện: Trong khoảng từ nay đến 4 giờ tới, những ổ mây đối lưu này sẽ gây ra mưa rào và dông cho các khu vực trên, sau đó có khả năng lan ảnh hưởng sang các huyện và tỉnh lân cận. Trong mưa dông có khả năng xảy ra lốc, sét, mưa đá và gió giật mạnh, lũ quét trên các sông, suối nhỏ, sạt lở đất trên sườn dốc.

Đề nghị Đài tiếp tục theo dõi và cảnh báo.

3. Cảnh báo cấp độ rủi ro thiên tai do lốc, sét, mưa đá: cấp 1

Tin phát lúc: 16h10'

DỰ BÁO VIÊN

Nguyễn Thu Hằng